

お預かりできる病気

骨折等の外傷性疾患

胃腸炎

下記の感染症

- ・インフルエンザA型B型
- ・百日咳
- ・流行性耳下腺炎（おたふくかぜ）
- ・水痘（みずぼうそう）
- ・咽頭結膜炎（プール熱）
- ・溶連菌感染症
- ・手足口病
- ・伝染性紅斑（りんご病）
- ・ヘルパンギーナ
- ・マイコプラズマ感染症
- ・流行性嘔吐下痢症
（ノロウイルス、ロタウイルス）
- ・伝染性膿痂疹（とびひ）
- ・RSウイルス



駒寄幼稚園 病後児保育

ZOO

お預かり不可能な病状

- ・上記以外の感染症
- ・麻疹・風疹
- ・腸管出血性大腸菌感染症
- ・喘息の重篤な発作（中発作以上）
- ・38.5℃以上の高熱
- ・意識混濁
- ・けいれん後48時間以上経過していない
- ・経口摂取が全くできない
- ・嘔吐、下痢の症状が継続していて、
著しい脱水症状（おしっこが出ない等）
- ・診察により、点滴を必要とする場合



病後児保育 ZOO

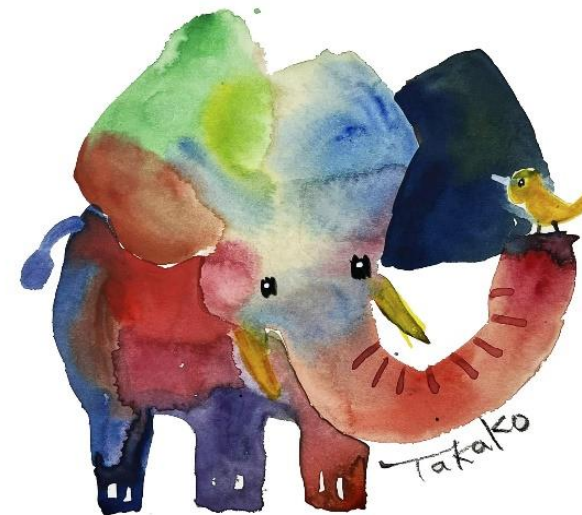
TEL：0279-54-7144

住所：北群馬郡吉岡町

大字漆原953-1

（幼保連携型認定こども園

駒寄幼稚園内）



病後児保育とは

病気の回復期にあるお子さんを専用のお部屋で看護ケアする保育サービスです。

お子さんが病気から回復しつつあっても、まだ本調子でない場合は、園や学校に通わせることが出来ません。しかし、仕事をしている保護者にとっては、長期で仕事を休むのが難しい事もあります。そのような時、安心してお仕事をさせていただくために、ご利用していただくと幸いです。

当こども園に通われていない方もご利用できます。どうぞお気軽にご相談ください。

正看護師 1名 が担当いたします
保育教諭 1名

利用時間

- ・月曜日～金曜日
8時30分～17時30分
(土日祝・年末年始はお休みです)

利用年齢

0歳から小学校6年生までの児童

料金

- ・利用料 1日1,500円
- ・希望者のみ昼食（おやつ代含む）
未就学児 350円
小学生 450円
在園児は無料

必要書類

- ①吉岡町病児保育利用申請書
- ②与薬申請書(薬の指示書の写し、
母子手帳の予防接種欄の写し)
- ③診療情報提供書
- ④病状連絡票
※駒寄幼稚園HPからダウンロード出来ます

持ち物

- ・着替え 上下2組程度
(年齢やお子さんの状況に合わせて)
- ・バスタオル 1枚
- ・タオル 1～2枚
- ・お弁当・おやつ(食べられるもの)
- ・飲み物(お茶・イオン水等)
- ・おはし、フォーク、スプーン、コップ
- ・午睡ふとん1組
- ・お薬1回分(他にとんぷく・吸入など)
- ・日頃使い慣れているおもちゃ、DVD
絵本など

※必要に応じて

- ・哺乳瓶、ミルク ・マグマグ
- ・おむつ ・おしりふき ・食事エプロン

☆持ち物には記名をお願いします。

利用の流れ

- ①仮予約(電話で空き状況を確認してください。)
- ②受診(診療状況提供書を医師に記入してもらう)
- ③本予約(利用日時と病名をお聞きします)
- ④利用当日(必要書類をあらかじめ記入し、お持ちください。)

※キャンセルの場合は必ずご連絡ください



静養保育室パンダ



静養保育室ラッコ



多目的トイレ



静養保育室コアラ

ラッコ・コアラはトイレ併設
パンダはバリアフリー仕様

